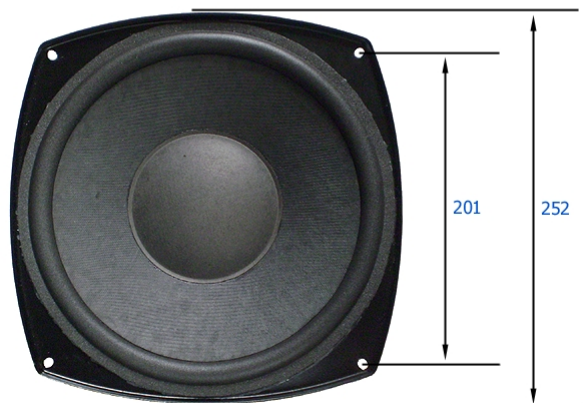
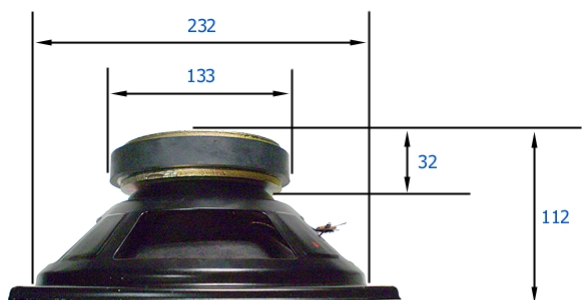


HA 25 1544-451

PAPÍRMEMBRÁN, HABSZÉL, PAPÍR PORVÉDŐ



| | |
|---------------------------------------|------------|
| NÉVLEGES IMPEDANCIA..... | 8 Ω |
| NÉVLEGES TERHELHETŐSÉG (IEC268-5).... | 80 VA |
| ZENEI TERHELHETŐSÉG..... | 180 W |
| FREKVENCIA TARTOMÁNY..... | 35-2000 Hz |
| ÁTLAG ÉRZÉKENYSÉG..... | 92 dB |
| LENGŐCSÉVE ÁTMÉRŐ..... | 45 mm |
| LENGŐCSÉVE MAGASSÁG..... | 14 mm |
| LÉGRÉS MAGASSÁG..... | 6 mm |
| LÉGRÉSINDUKCIÓ..... | 1,3 T |
| LINEÁRIS KITÉRÉS (XLIN)..... | ±4,0 mm |
| AJÁNLOTT MAX. KITÉRÉS (XMAX)..... | ±5,5 mm |
| MECHANIKAI KITÉRÉS (XMECH)..... | ±7,5 mm |
| INDUKTIVITÁS..... | 928 μH |

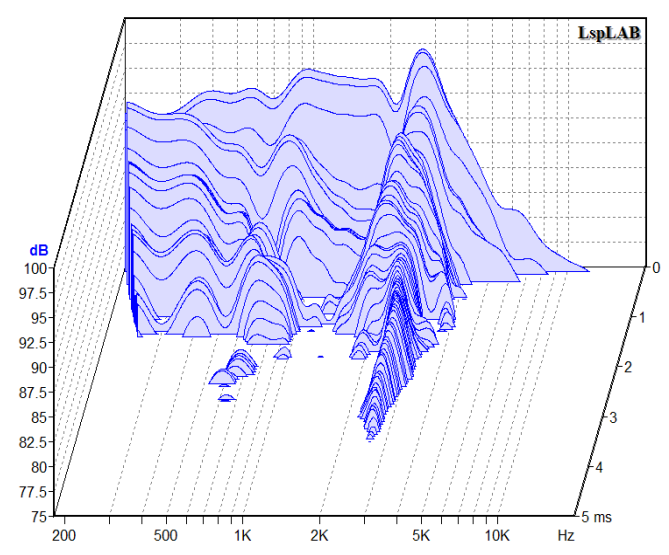
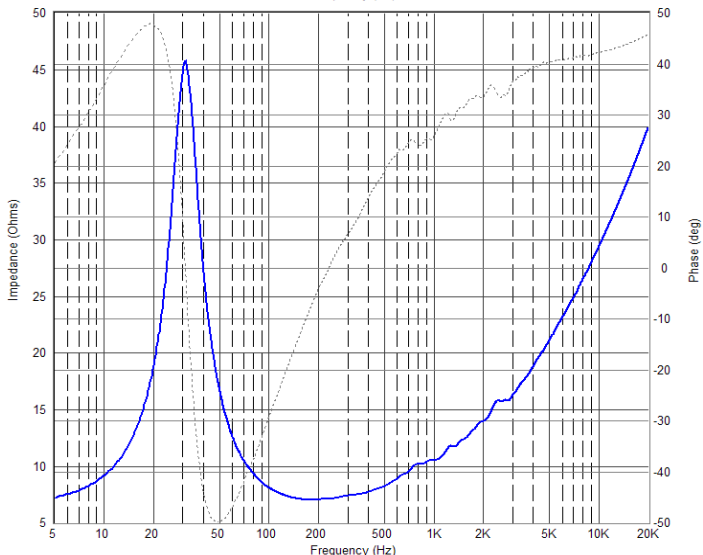
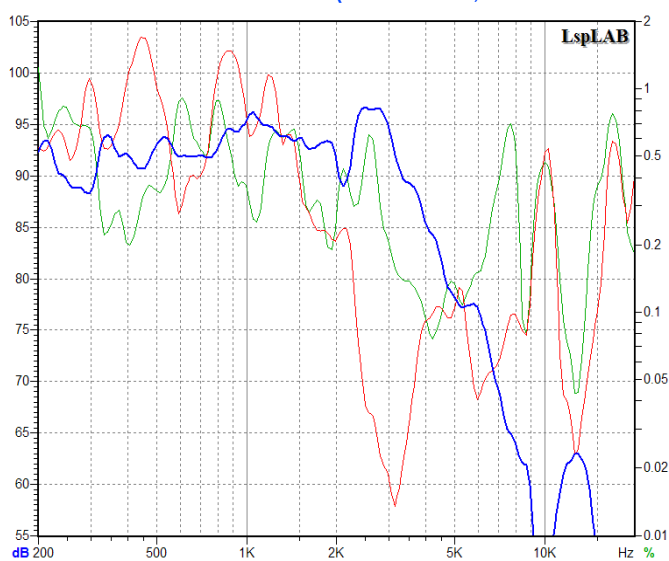
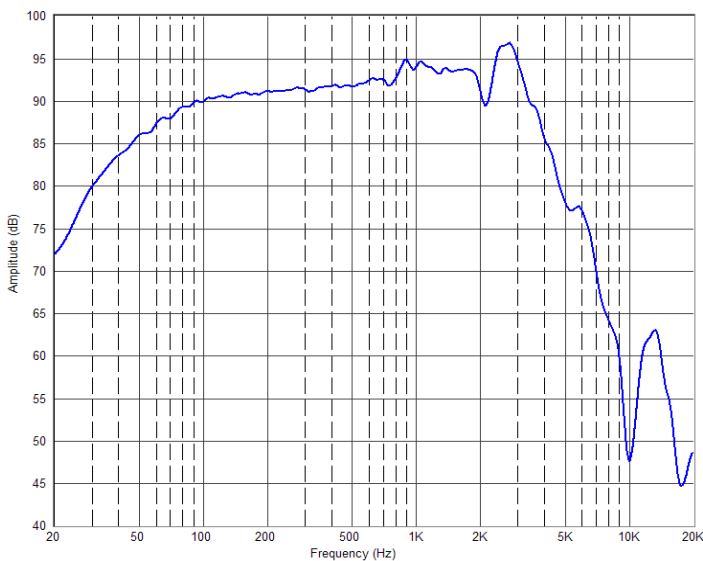
* LE/L2/R2.....205μH / 519μH / 19,265Ω

DRIVER PARAMÉTEREK:

| | | | |
|----------|---------------------|----------|------------|
| RE..... | 6,8 Ω | CMS..... | 0,727 mm/N |
| B*L..... | 10,089 Tm | MMS..... | 35,991 g |
| SD..... | 366 cm ² | RMS..... | 2,593 kg/s |

THIELE-SMALL PARAMÉTEREK:

| | | | |
|----------|-----------|----------|-------|
| Fs..... | 31,112 Hz | QMS..... | 2,713 |
| VAS..... | 138,328 L | QES..... | 0,470 |
| | | QTS..... | 0,401 |



* WRIGHT ÉS LEACH HELYETTESÍTŐ KÉPLETE SZERINT

THD, HARMONIKUS TORZÍTÁS: ZÖLD: MÁSODIK, PIROS: HARMADIK FELHARMONIKUS

AJÁNLOTT ALKALMAZÁS: MÉLYKÖZÉPHANGSZÓRÓKÉNT, 35-64 LITERES B-REFLEX DOBOZBAN, 40HZ-RE HANGOLVA

2010. SZEPTEMBER 11. PÁZMÁNDI LÁSZLÓ