

NÉVLEGES IMPEDANCIA.....	8 Ω
NÉVLEGES TERHELHETŐSÉG (IEC268-5)....	35 VA
ZENEI TERHELHETŐSÉG.....	55 W
FREKVENCIA TARTOMÁNY.....	50-6000 Hz
ÁTLAG ÉRZÉKENYSÉG.....	90 dB
LENGŐCSÉVE ÁTMÉRŐ.....	25 mm
LENGŐCSÉVE MAGASSÁG.....	11 mm
LÉGRÉS MAGASSÁG.....	5 mm
LÉGRÉSINDUKCIÓ.....	1,3 T
LINEÁRIS KITÉRÉS (XLIN).....	±3,0 mm
AJÁNLOTT MAX. KITÉRÉS (XMAX).....	±4,5 mm
MECHANIKAI KITÉRÉS (XMECH).....	±6,0 mm
INDUKTIVITÁS.....	424 μH

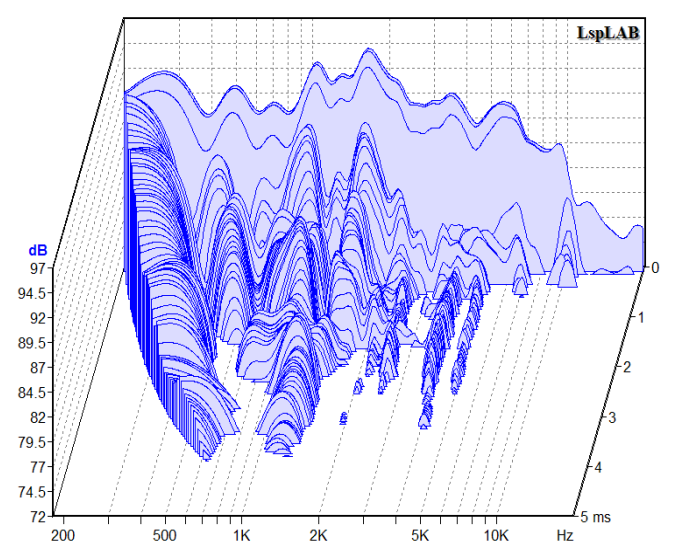
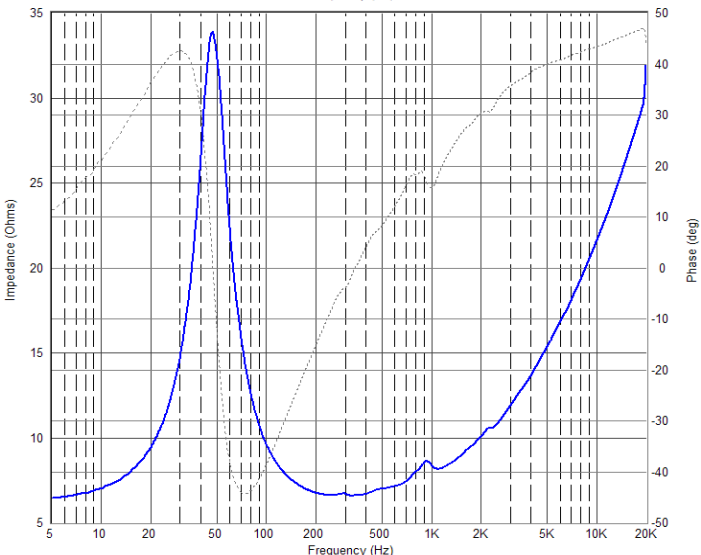
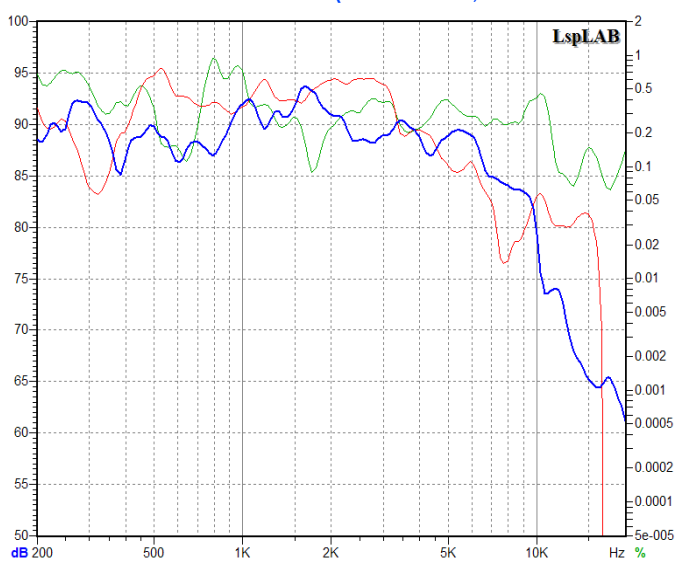
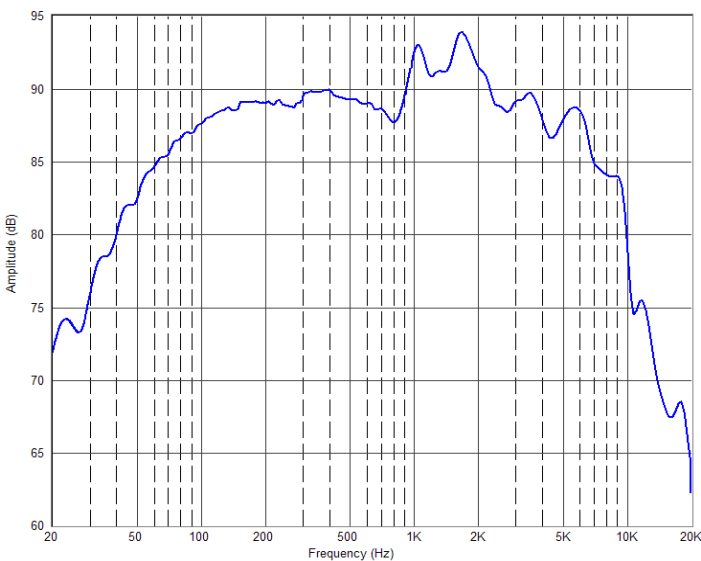
* LE/L2/R2..... 156μH / 308μH / 13,268Ω

DRIVER PARAMÉTEREK:

RE.....	6,1 Ω	CMS.....	1,090 mm/N
B*L.....	5,907 Tm	MMS.....	10,289 g
SD.....	132 cm ²	RMS.....	1,252 kg/s

THIELE-SMALL PARAMÉTEREK:

FS.....	47,518 Hz	QMS.....	2,454
VAS.....	26,980 L	QES.....	0,537
		QTS.....	0,440



* WRIGHT ÉS LEACH HELYETTESÍTŐ KÉPLETE SZERINT

THD, HARMONIKUS TORZÍTÁS: ZÖLD: MÁSODIK, PIROS: HARMADIK FELHARMONIKUS

AJÁNLOTT ALKALMAZÁS: MÉLYKÖZÉPHANGSZÓRÓKÉNT, 22 LITERES B-REFLEX DOBOZBAN, 45 ÉS 50HZ KÖZÖTTI HANGOLÁSSAL

2009. MÁJUS 14. PÁZMÁNDI LÁSZLÓ