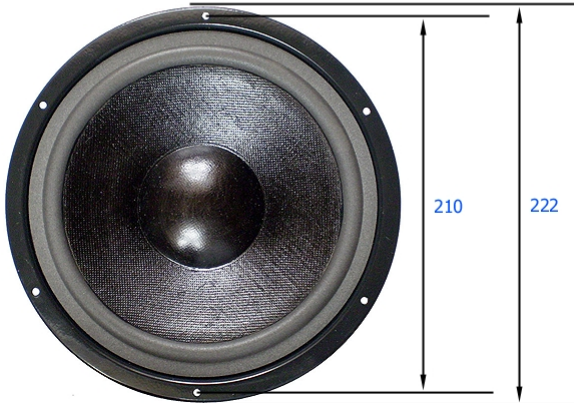
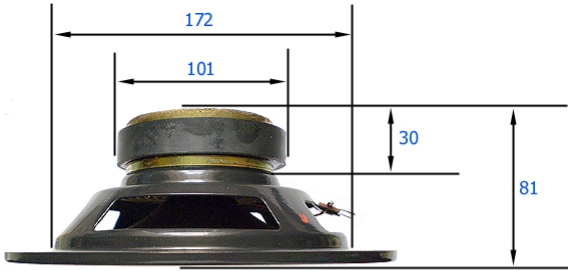


HA 22 1544-599

IMPREGNÁLT PAPIRMEMBRÁN, HABSZÉL, PAPIR PORVÉDŐ



NÉVLEGES IMPEDANCIA.....8 Ω  
 NÉVLEGES TERHELHETŐSÉG (IEC268-5)....55 VA  
 ZENEI TERHELHETŐSÉG.....80 W  
 FREKVENCIA TARTOMÁNY.....40-4000 Hz  
 ÁTLAG ÉRZÉKENYSÉG.....90 dB  
 LENGŐCSÉVE ÁTMÉRŐ.....37 mm  
 LENGŐCSÉVE MAGASSÁG.....13 mm  
 LÉGRÉS MAGASSÁG.....6 mm  
 LÉGRÉSINDUKCIÓ.....1,0 T  
 LINEÁRIS KITÉRÉS (XLIN).....±3,5 mm  
 AJÁNLOTT MAX. KITÉRÉS (XMAX).....±4,8 mm  
 MECHANIKAI KITÉRÉS (XMECH).....±6,0 mm  
 INDUKTIVITÁS.....720 μH

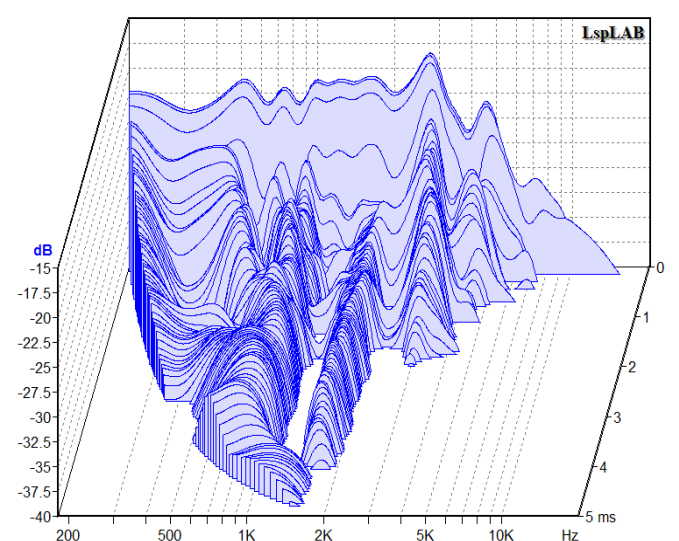
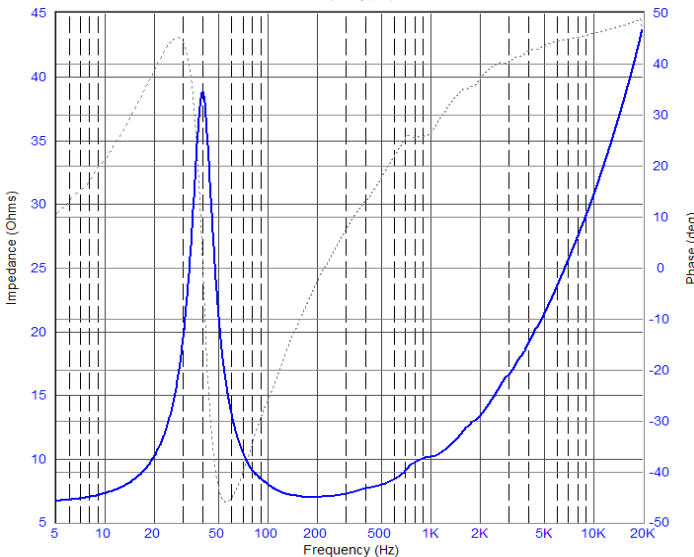
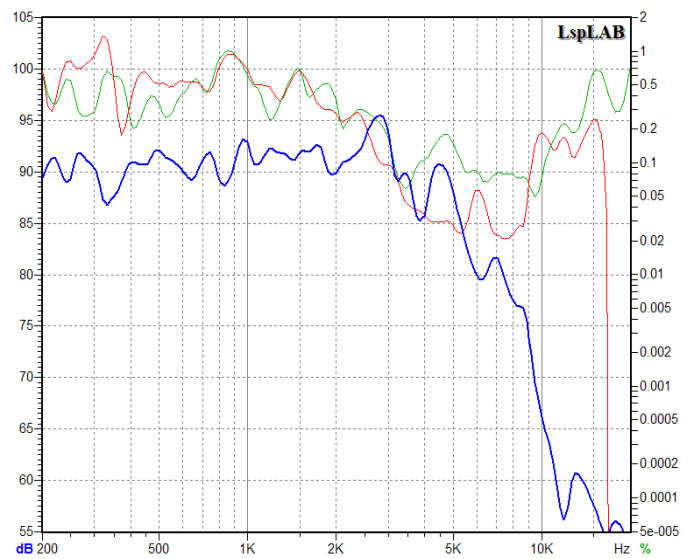
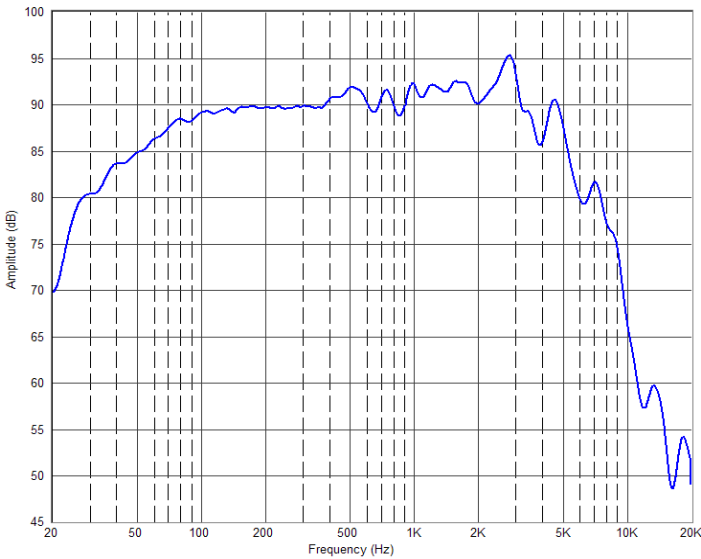
\* LE/L2/R2.....226μH / 483μH / 20,790Ω

**DRIVER PARAMÉTEREK:**

RE.....6,5 Ω      CMS.....0,793 mm/N  
 B\*L.....6,917 Tm      MMS. .20,166 g  
 SD.....229 cm<sup>2</sup>      RMS.....1,475 kg/s

**THIELE-SMALL PARAMÉTEREK:**

Fs.....39,790 Hz      QMS...3,418  
 VAS.....59,088 L      QES....0,685  
    QTS....0,570



\* WRIGHT ÉS LEACH HELYETTESÍTŐ KÉPLETE SZERINT

THD, HARMONIKUS TORZÍTÁS: ZÖLD: MÁSODIK, PIROS: HARMADIK FELHARMONIKUS

AJÁNLOTT ALKALMAZÁS: MÉLYKÖZÉPHANGSZÓRÓKÉNT, 35-40 LITERES B-REFLEX DOBOZBAN, 40HZ-RE HANGOLVA

2010. SZEPTEMBER 21. PÁZMÁNDI LÁSZLÓ